

BTS Conception de Produits Industriels

Option Culture Design

Admission :

Bac PRO EDPI (recommandé)
 Bac STI2D toutes spécialités
 Bac S SI ou S SVT
 Autres parcours étude sur dossier

Pourquoi choisir cette formation au LP EIFFEL ?

Un excellent taux d'intégration dans la vie active
 De nombreuses possibilités de poursuites d'études
 La création d'un plateau technique performant à la rentrée 2018
 L'utilisation de logiciels professionnels PROENGINEER, CATIA, PTC CREO, SOLIDWORKS
 Des partenariats locaux (entreprises et autres LP)
 Des projets performants et innovants

Poursuites d'études :

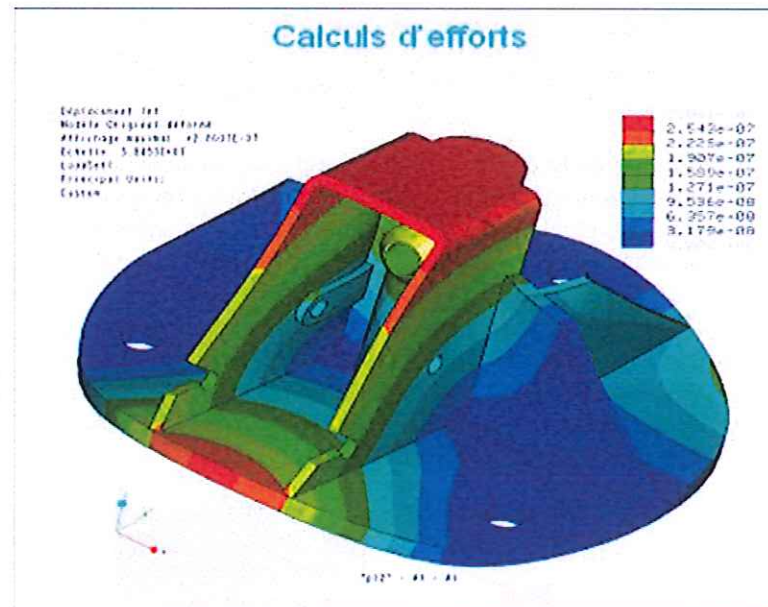
- Ecoles d'Ingénieurs
- Licence professionnelle
- Coursus LMD

Les débouchés :

De nombreux emplois sont offerts dans les secteurs industriels de la mécanique et des équipements ou biens de grande consommation.
 Secteur du transports : automobile, aéronautique, ferroviaire, spatial,
 Secteur de l'agriculture,
 Secteur de Biens d'équipement,
 Secteur de Loisirs et sports,
 Secteur du Médical.



FORMATION	1ere année	2eme année
Culture générale et expression	3h	3h
Langue vivante étrangère ANGLAIS	2h	2h
Enseignement PRO en ANGLAIS	1h	1h
Mathématiques	2.5h	3h
Physique appliquée	2h	2h
Enseignement PROFESSIONNEL	18.5h	18.5h
Mathématiques appliquées & ens PRO	0.5h	0.5h
Accompagnement personnalisé	2h	1.5h
Stage remise à niveau Bac général	2 semaines	
Stage métier en entreprise	6 semaines	



Scan 3D avant le passage à la CAO conception assistée par ordinateur



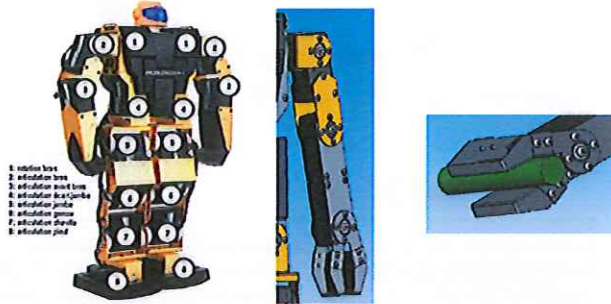
PTC PROVE 16 - Creo 3.0 PRT, ASM
 Inventor V16 - 2016 IPT, IAM (V11+)
 SolidEdge V18 - STB PAX, ASM, PSM
 NX UG 11 - NX 10 PRT
 CATIA V5R16 - V5R2016 KAPPAE, CATIA PRODUCE *SOLIDWORKS Premium only

Windchill®



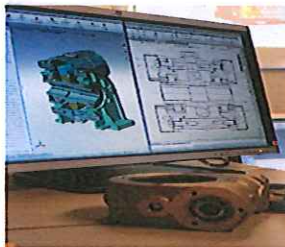
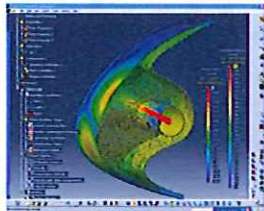
Des projets innovants et motivants proposés aux élèves :

- 1) **ROBONOVA** à partir du modèle, étude de plusieurs problématiques (absence de mobilité du torse et des jambes et de préhenseur) propositions et résolutions.



2) Partenariat avec des entreprises et le LP CHAPTAL secteur Plasturgie, échanges avec Chaudronnerie et Productique

Etude et réalisation de différentes adaptations possibles pour les assises des fauteuils roulants Etudes, Définition, Traçage, Prototypage avec Imprimante 3D, Etude de faisabilité, Validation des process, Réalisation, présentation, études partenariales



Invacare® G50



Informations PRATIQUES Lycée Gustave Eiffel

1 rue Maréchal Augereau

BP 17343

37073 TOURS cedex 2

Tél : 02 47 88 40 00

email : ce.0370053g@ac-orleans-tours.fr

site internet : lycee-eiffel-tours.eu

Accès :

Réseau FIL BLEU lignes 12 - 17 - 51 - 52 et FIL VERT

Arrêt TRAMWAY BEFFROI (5 min à pied du lycée)



Horaires du lycée : les cours sont dispensés du lundi matin au vendredi soir 8H30/17H30 selon l'Emploi Du Temps proposé. Les étudiants peuvent être externes, DP ou internes, possibilité d'être hébergé en résidence universitaire et de bénéficier d'une bourse de l'enseignement supérieur.

INTERNAT : au lycée BAYET à TOURS ouvert du dimanche soir au vendredi matin.

Restauration : self à disposition de tous les élèves du lundi midi au vendredi midi avec possibilité de choisir une demi-pension 4 jours ou 5 jours ou au ticket.



BTS CPI Conception de Produits Industriels Option culture DESIGN

Le métier : Imaginer, Concevoir et Développer les produits d'aujourd'hui et de demain dans une vaste gamme de produits.

Le technicien supérieur CPI est aussi appelé dessinateur/projeteur (conduite de projets).

Il est spécialiste de la conception de mécanismes et collabore avec l'ingénieur pour :

- créer des produits nouveaux avec des solutions innovantes et des attitudes créatives
- faire évoluer des produits existants
- établir un cahier des charges fonctionnel
- modéliser le produit à l'aide de logiciels de CAO, ou de système de rétro-numérisation
- définir et dimensionner les éléments en les optimisant par des calculs et essais
- choisir les matériaux
- faire l'étude de pré-industrialisation

La diversité de ses contacts (le client en amont, le réalisateur en aval) en fait un métier de communication attractif.

Dans l'ensemble de ces fonctions, les préoccupations liées à la Qualité sont toujours présentes.

QUALITE D'UN BTS CPI - La formation au BTS C.P.I. développe :

- Un esprit créatif ouvert aux idées innovantes associées au secteur industriel,
- Des capacités d'analyse et de synthèse pour permettre des choix technique rigoureux,
- Le goût du travail en équipe,
- Le sens des relations humaines et de la communication.