

BTS 2 - Epreuve EF2  
Projets en 2021 menés  
avec l'intervention de  
Florent Lasbleiz,  
Designer Produit.



*... Il s'agit d'abord de  
rechercher une  
situation spécifique et  
étudier un cas précis  
avec définition de  
besoins particuliers  
...Impliquant un design  
spécifique et  
personnalisé.*



## *Un nom, une personne*

### Tony ALESSO

- Age 34 ans
- Taille 1,82m
- Masse 75Kg
- Ancien sportif de haut niveau, Triathlète
- Passionné d'automobile
- Accident de voiture sur piste (loisir),  
paraplégique
- Consultant sportif

## *Quel ressenti des regards extérieurs ?*

- Il se sentait gêner au départ
- La phrase qu'il entendait : « Oh le pauvre comment, comment ça lui est arrivé ? »
- Sentiment vis-à-vis des autres, mal à l'aise, se cacher

## *Ses besoins*

- Se déplacer en fauteuil roulant
- Assistance régulière
- Porte documents pour son travail

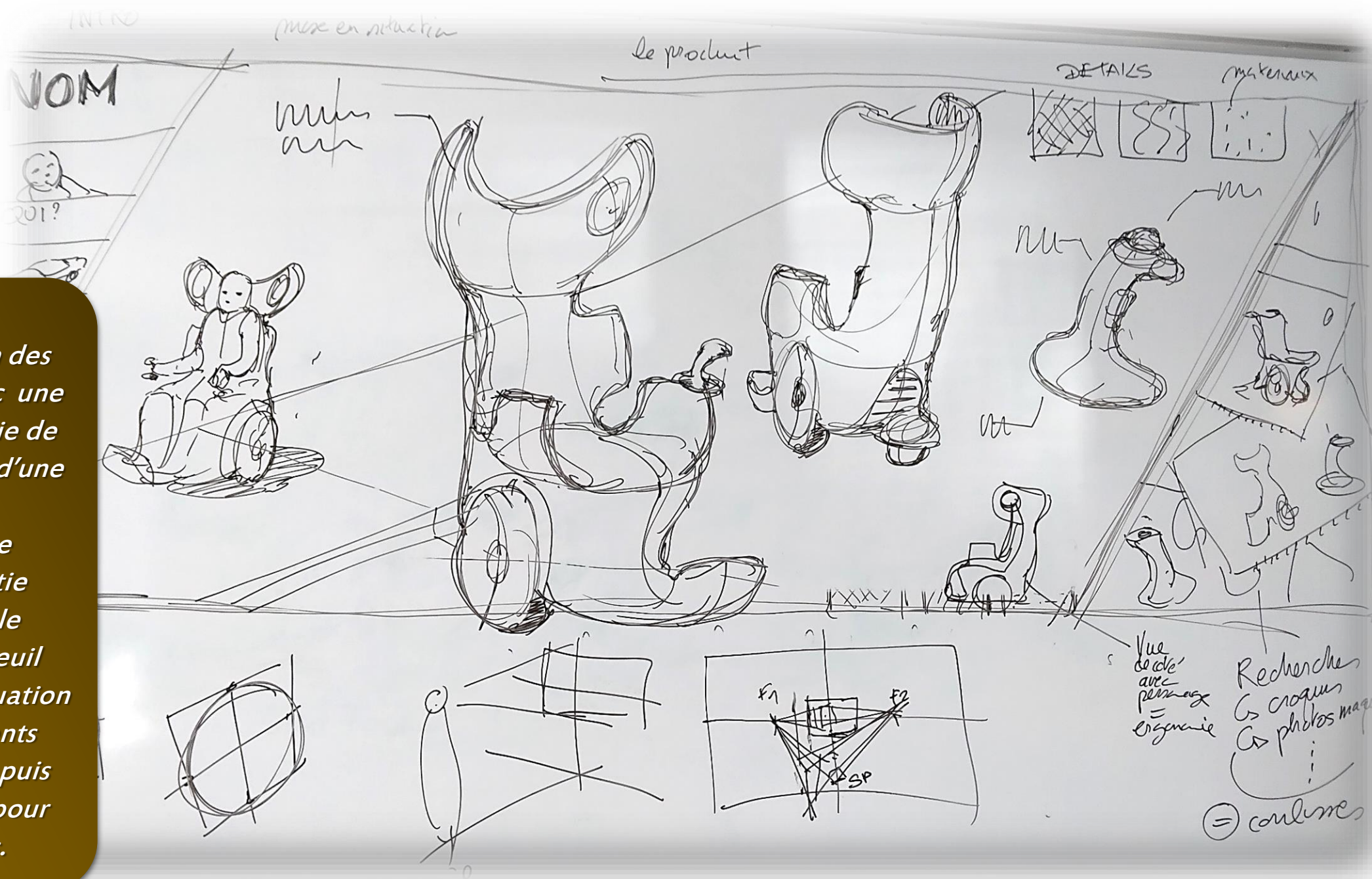
## *Quelle aide et quel accompagnant ?*

- Sa femme
- Aucune aide soignante
- Sa femme ne travail plus toujours  
ses côtés
- Plus facile sur un plan personnel
- Débuts compliqué pour sa femme
- Doit s'adapter, se dévouer



Explications pour les Planches de Design Produit concernant le projet de fauteuil pour une personne handicapée.

*Modèle d'organisation des planches, avec une première partie de présentation d'une situation spécifique, une deuxième partie centrale pour le projet de fauteuil adapté en situation et sous différents angles de vue puis une 3<sup>e</sup> partie pour les recherches.*





Recherches  
sur internet  
pour une  
étude de cas.

Recherches de  
modélisations.



# Un outil ?

Non, un mode de vie



Aymeric Dupont  
20 ans  
Paralysé des  
jambes à 10 ans  
Réalise ces  
études supé-  
rieurs à l'un-  
iversité



Cherche à se déplacer dans l'université, dans les amphithéâtres, avec une bonne mobilité et une certaine facilité. De plus, cela est utile aussi pour s'occuper de son chien. Il cherche quelque chose de confort pour la journée, de pratique et avec un certain stockage pour les cours



Cherche à être autonome, n'être pas obligé de demander à quelqu'un. De ne pas se sentir comme un poids. En lien avec ça, il souhaite que son fauteuil de soit pas un obstacle à sa vie sociale. Que ces camarades ne se sente pas gênés, se moque mais plus tôt qu'ils montre un certain intérêt pour son fauteuil mais surtout sur qui il est.



Plusieurs choses l'intéresse, notamment tout ce qui est liée à la POP Culture, film, série, les jeux vidéos, l'audio-visuel, mais aussi le sport et la mode. Bien sur sa famille et ses amis ont une importance capital dans sa vie

Des planches d'analyses et de recherches sont travaillées et organisées pour rendre compte des étapes du projet...



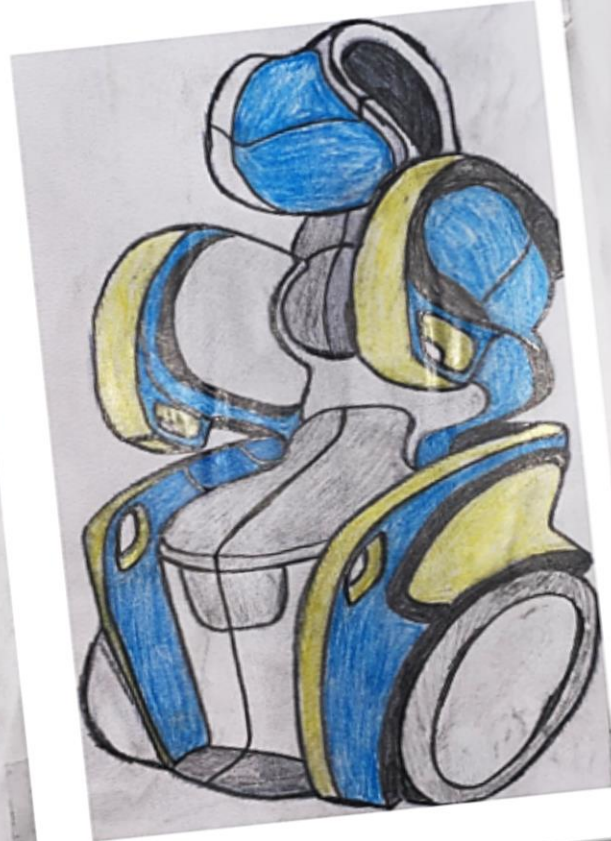


*Chaque étudiant du  
groupe réalise  
plusieurs recherches...*

Modèle1



Modèle2

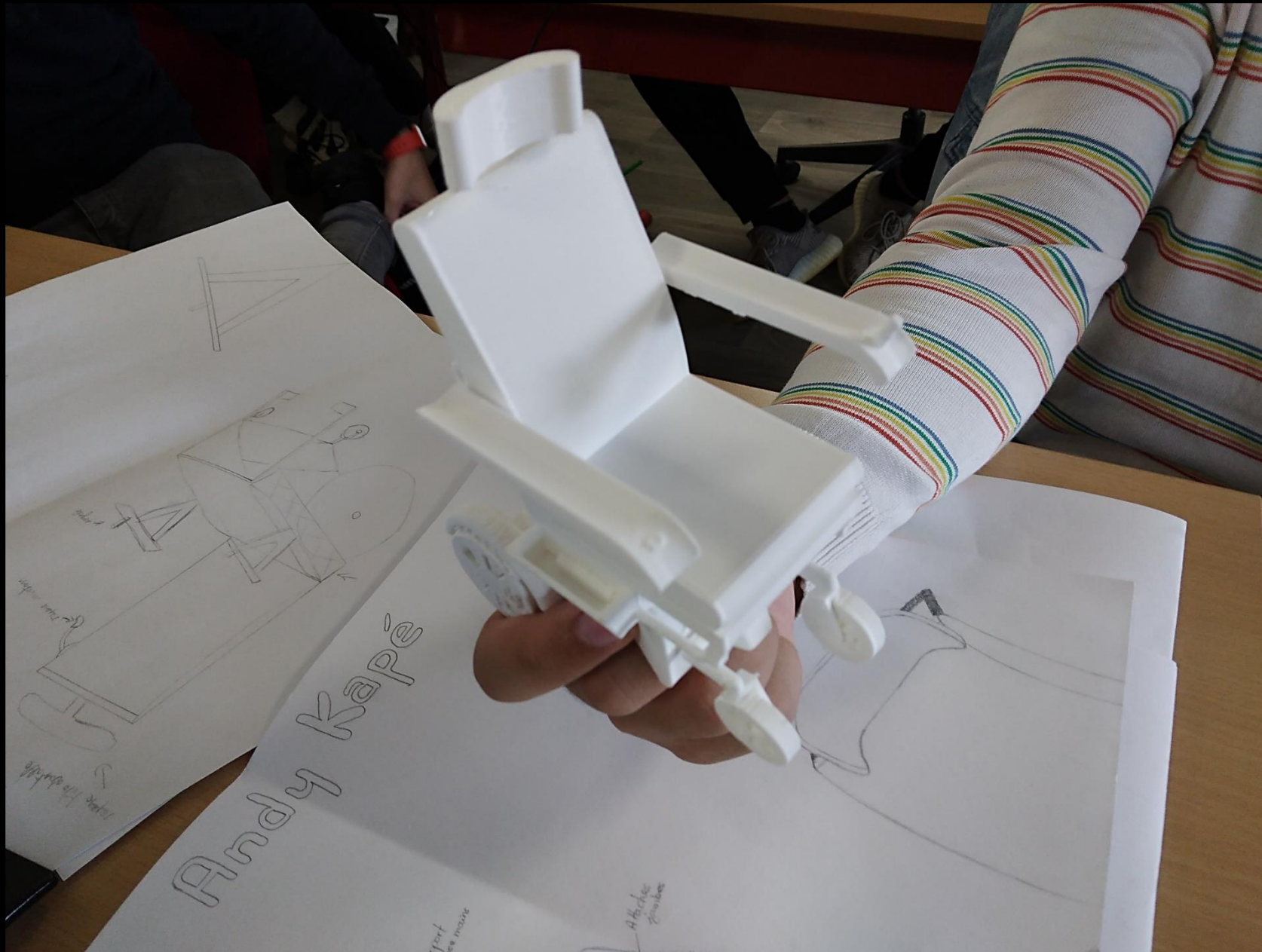


Modèle3



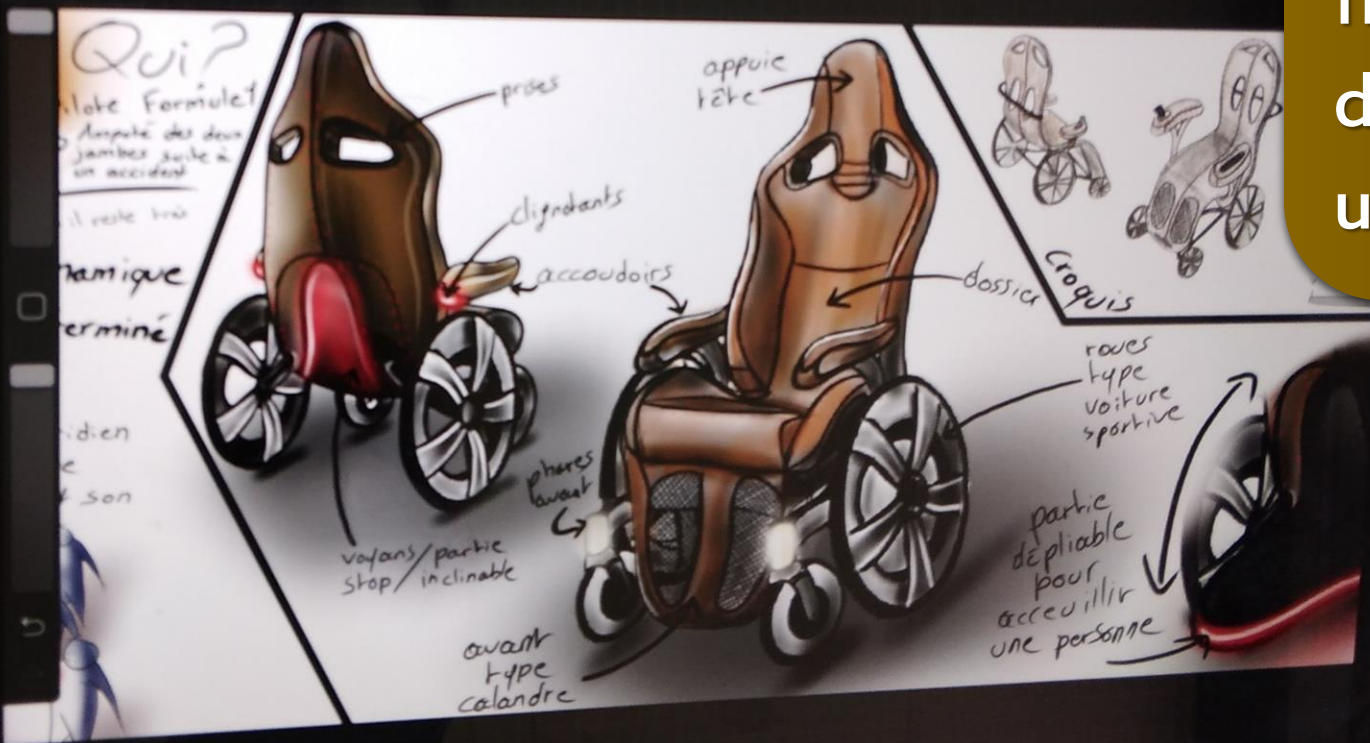


Réalisation  
de  
maquettes  
pour vérifier  
l'ergonomie  
de certaines  
parties...

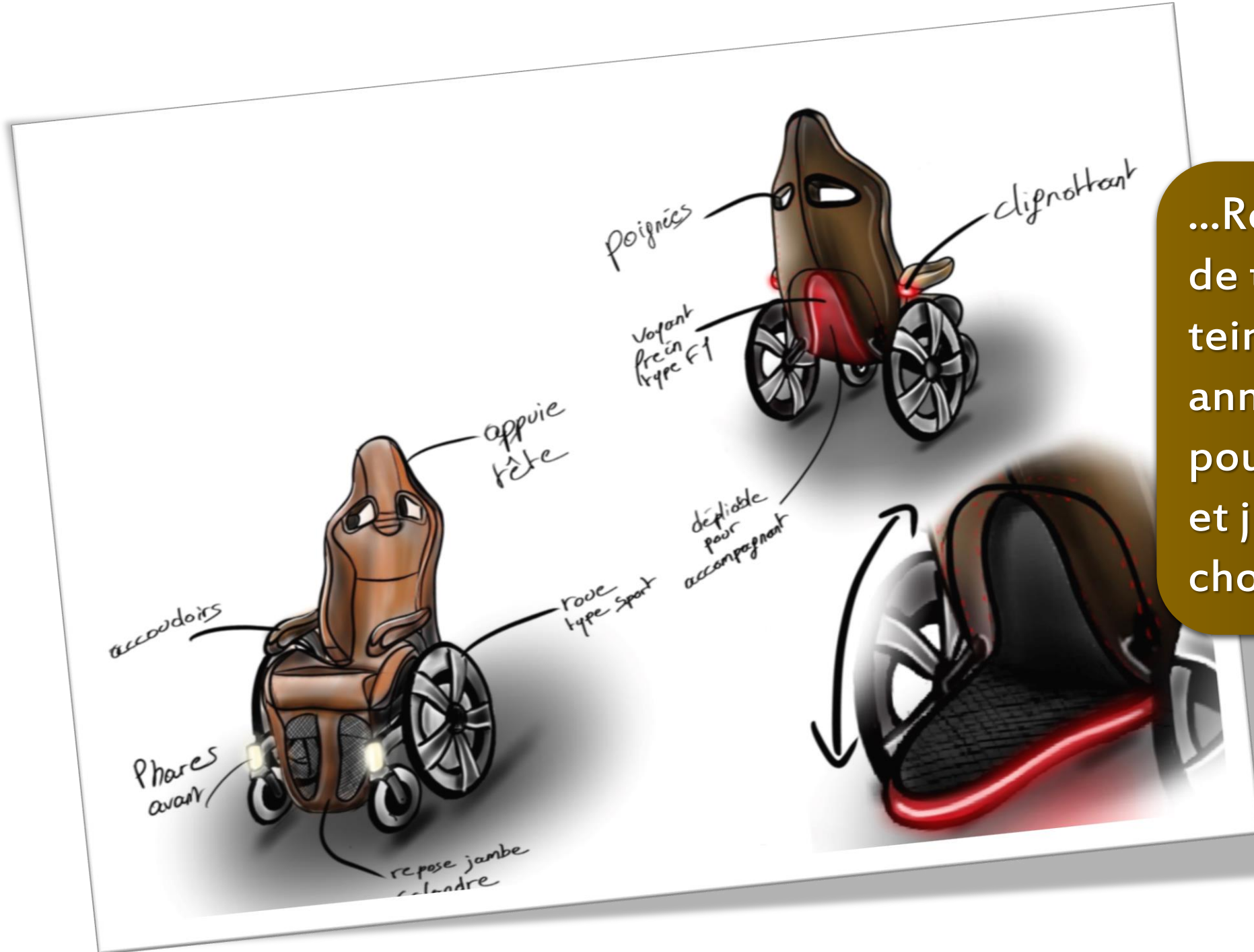


Des  
maquettes  
en 3d pour  
un autre  
groupe.

Galerie



Plusieurs  
groupes  
finalisent les  
dessins avec  
un iPad...



...Recherches de textures, teintes et annotations pour préciser et justifier les choix

Un exemple de projet de fauteuil avec optimisation de différentes parties...

